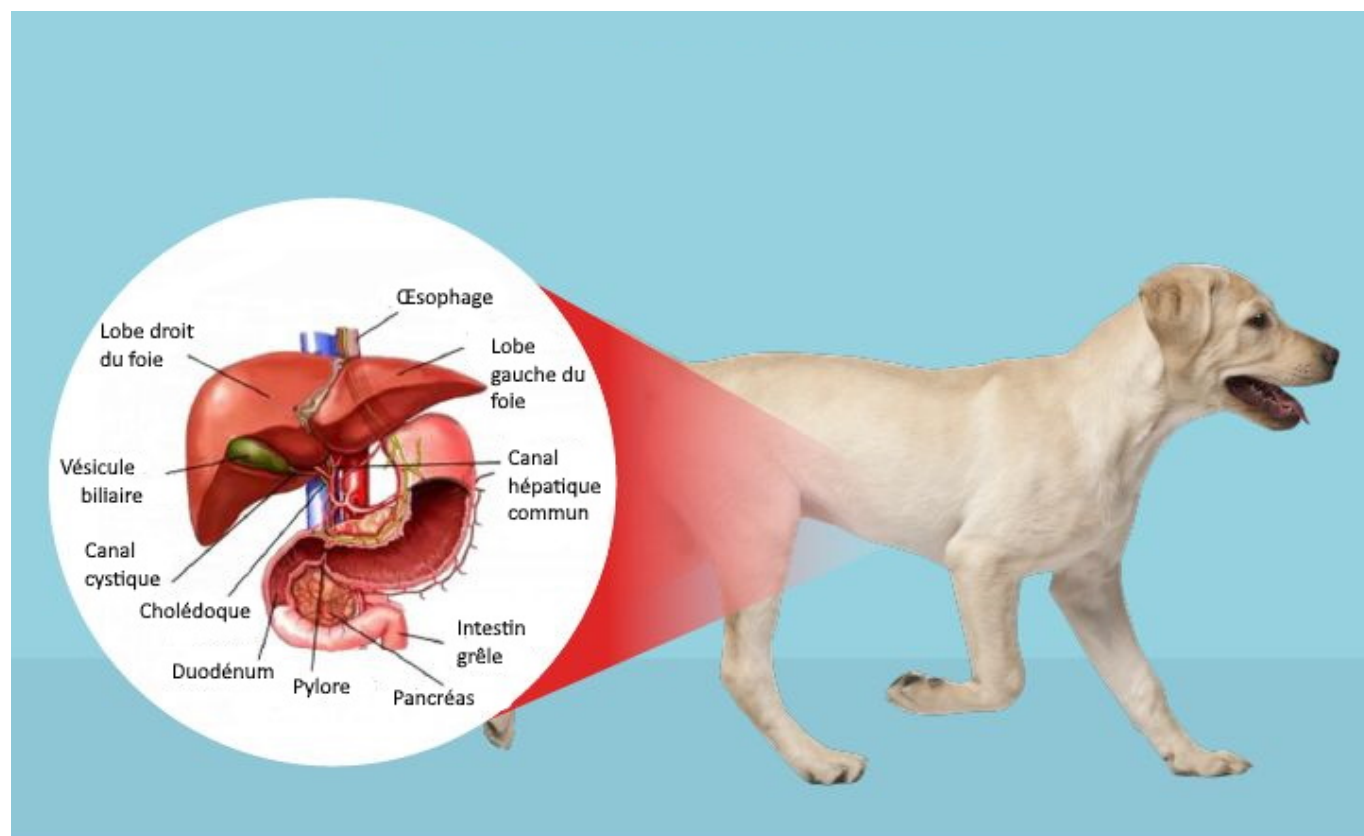


Les maladies de la vésicule biliaire

Anatomie et fonction de la vésicule biliaire

La vésicule biliaire fait partie des voies biliaires et du système digestif. Elle est reliée au foie, au pancréas et à l'intestin grêle par des canaux.



dogsnaturally

La vésicule biliaire permet le stockage de la bile produite par le foie. La bile est un liquide de couleur jaune verdâtre due à la présence de bilirubine, composée essentiellement d'eau et de sels biliaires qui favorisent la digestion en facilitant l'absorption du cholestérol, des graisses et des vitamines liposolubles au niveau de l'intestin. Elle permet d'éliminer certains déchets de l'organisme.

Dans la vésicule, jusqu'à 90 % de l'eau contenue dans la bile est réabsorbée dans la circulation, ce qui fait que la bile restante est très concentrée. Lorsque la bile est requise pour la digestion après un repas, une série de signaux hormonaux et nerveux font contracter la vésicule biliaire qui libère la bile dans le canal

cystique. La bile circule alors jusqu'au canal cholédoque puis se déverse dans l'intestin grêle, où elle décompose les matières grasses.

Comme les humains, les chiens et chats peuvent vivre sans vésicule biliaire. Lorsqu'elle est retirée, la bile s'écoule directement du foie dans l'intestin grêle.

Les maladies de la vésicule et des voies biliaires

Il existe 3 principales maladies :

- la mucocèle biliaire : accumulation de mucus dans la vésicule biliaire.
- la lithiase biliaire : présence de calculs (cholélithiase)
- la cholécystite : inflammation de la paroi de la vésicule biliaire ou des voies biliaires

Les causes

- Dans le cas de la mucocèle biliaire, les causes sont mal connues. Il existerait des prédispositions raciales et génétiques (Shetland). Elle peut être associée à un syndrome de Cushing ou une hypothyroïdie
- Dans le cas de la cholécystite, elle peut être causée par des infections bactériennes, une obstruction. Dans certains cas il peut y avoir rupture de la paroi de la vésicule entraînant une péritonite et un choc septique
- Dans le cas des calculs, un dysfonctionnement de la vésicule biliaire, une inflammation, une infection, une tumeur ou un régime alimentaire pauvre en protéines.

Les symptômes

- Vomissements
- Perte d'appétit
- Fièvre
- Ictère (jaunisse)
- Selles blanchâtres
- Augmentation des globules blancs et des marqueurs de cholestase dans les analyses sanguines dans le cas de la mucocèle

L'alimentation

L'alimentation crue étant celle qui convient aux carnivores domestiques, si votre animal est déjà au prey model, il n'y aura aucun changement à effectuer, même dans le cas d'une ablation de la vésicule biliaire (cholecystectomie). Si vous souhaitez abandonner l'alimentation industrielle, le passage au cru se fera de façon classique en suivant le guide pour chien ou chat débutant.

Dans le cas où votre animal souffrirait de mucocèle associée à un syndrome de Cushing ou une hypothyroïdie, reportez vous aux articles correspondant dans la rubrique santé : les maladies de la glande thyroïde et le Cushing

Enfin, cet article ne prétend pas que l'alimentation puisse guérir votre animal. Il a pour but de vous aider à concilier la pathologie dont il souffre et l'alimentation crue. Je vous enjoins vivement à effectuer un suivi strict de votre chien auprès d'un professionnel ayant une opinion positive sur cette alimentation.

De même, les conseils et l'accompagnement que nous vous apportons sur notre groupe Facebook, sont toujours basés sur le diagnostic posé par votre praticien et n'interfèrent ni ne remettent en question les traitements médicaux proposés.

NB : Les informations fournies dans cet article sont données à titre informatif uniquement et ne remplacent en aucun cas l'avis, le diagnostic ou le traitement d'un vétérinaire. Si votre animal présente des symptômes ou un problème de santé, consultez rapidement un vétérinaire

Plus d'infos

Chirurgie des voies biliaires

2020-CHOLESTASE ET CHOLÉCYSTITE-fiches-Conseils-V3

