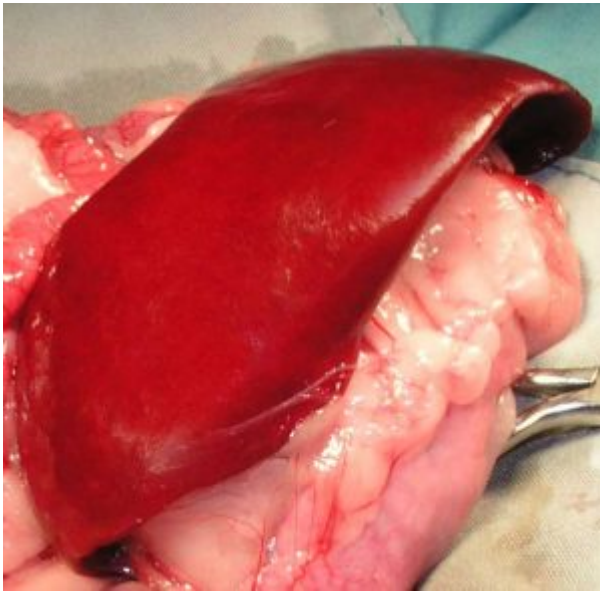


# Les maladies de la rate

## Anatomie et fonction de la rate

La rate est située dans la région supérieure gauche de l'abdomen et est reliée à l'estomac par de petits vaisseaux sanguins. Cet organe est étroitement associé au système cardiovasculaire et il contient un réseau de vaisseaux qui transportent le fluide entre les tissus et la circulation sanguine. La rate est divisée en chambres ou lobules.



Elle joue un rôle dans l'épuration du sang (en éliminant les globules rouges de plus de 120 jours), dans le système de défense immunitaire et dans le métabolisme du fer

## Les maladies de la rate

Elles sont souvent la résultante de causes extérieures : maladie du sang, parasitaires ou tumeurs. Dans de nombreux cas dont l'hémangiosarcome (le cancer le plus fréquent), l'ablation de la rate est la meilleure solution. On parle alors de splénectomie. Heureusement, les chiens et les chats peuvent très bien vivre sans leur rate.

## L'alimentation

Si un cancer est diagnostiqué il vous suffira d'appliquer les recommandations

alimentaires pour les animaux souffrant de cancer ici.

Pour les animaux ayant eu une splénectomie pour d'autres raisons telles que des lésions suite à un choc ou une augmentation de son volume (splénomégalie), il faudra tout de même respecter quelques précautions :

- congelez toutes vos viandes, organes, os charnus et poissons une semaine, pour tuer les éventuels parasites
- ne rompez pas la chaîne du froid pour éviter la prolifération des bactéries. Une fois les aliments décongelés, vous ne devez pas les recongeler

En effet si la moelle osseuse assure la fabrication des cellules du système immunitaire, l'ablation de la rate peut avoir affaibli ses défenses.

Enfin, cet article ne prétend pas que l'alimentation puisse guérir votre animal dans le cas d'un cancer. Il a pour but de vous aider à concilier la pathologie dont il souffre et l'alimentation crue. Je vous enjoins vivement à effectuer un suivi strict de votre chien auprès d'un professionnel ayant une opinion positive sur cette alimentation.

De même, les conseils et l'accompagnement que nous vous apportons sur notre groupe Facebook, sont toujours basés sur le diagnostic posé par votre praticien et n'interfèrent ni ne remettent en question les traitements médicaux proposés.